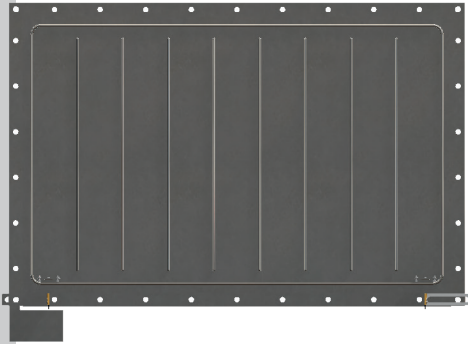


Die Berstscheiben sind so konzipiert, dass sie bei einem voreingestellten Druck öffnen, um den Überdruck von der Explosion zur sicheren Zone und ohne Emission von Fragmenten freizugeben. Dadurch wird das Überschreiten des Behälterwiderstandes vermieden.

Die BRH-Berstscheiben wurden für die Installation an Außenwänden von Batterieräumen entwickelt, um den Überdruck zu verringern, der durch Explosionen aufgrund von Emission von Wasserstoffgas verursacht wurde.

Flache Berstscheiben BRH



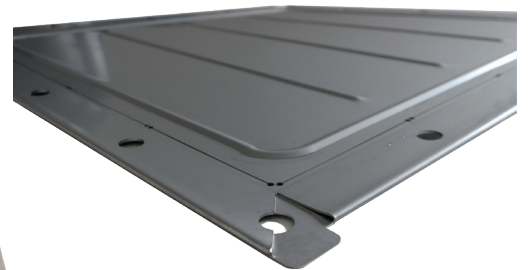
**Technische Daten:**

- Für organischen und metallischen Staub St3
- Pstat bei 20°C: 20 bis 500 mbarg ±15%
- Betriebsdruck: 50% Pstat
- Temperaturbeständigkeit: -20°C bis 90°C:
- Maximaler Vakuum-Widerstand: -100 mbar
- Material: AISI 304L oder AISI 316L
- ATEX Zertifikat: LOM18ATEX1021X/ 1

BRS- Rechteckig	MODELL	Maße (mm) Länge X Breite	AV (m2)
	BRH670X570	350X200	0,289
	BRH880X530	880X530	0,360
	BRH1000X666	1000X666	0,539
	BRH1000X1000	1000X1000	0,846

Gemäß EN14797 und EN10204

Weitere Größen und/oder Umgebungsbedingungen auf Anfrage.



Datenblatt

