

El **SparkCatch** de ADIX es un dispositivo pasivo de prevención de explosiones diseñado para trabajar en sistemas de captación de polvo industrial. Actúa como un aislamiento de fuentes de ignición conforme a la NFPA 69 – Standard on Explosion Prevention Systems, reduciendo el riesgo de ignición aguas abajo y mejorando la seguridad global del sistema.

Su diseño ciclónico interno desvía el flujo de aire y obliga a las chispas a recorrer un trayecto más largo, perdiendo velocidad y temperatura hasta extinguirse antes de alcanzar el colector de polvo o zonas críticas del proceso. Es un captador de chispas en línea, fácil de aplicar, instalar, usar y mantener.

Ventajas principales

- Seguridad reforzada: reduce de forma drástica el riesgo de incendio y explosión en sistemas de captación de polvo.
- Tranquilidad operativa: protege a las personas, instalaciones y equipos sin necesidad de vigilancia constante.
- Integración sencilla: se adapta fácilmente a sistemas existentes, sin rediseñar el colector ni la línea de extracción.
- Mantenimiento mínimo: sin partes móviles ni consumo de energía, requiere solo inspecciones básicas.
- Durabilidad: fabricado en materiales industriales de alta resistencia, con larga vida útil en entornos exigentes.
- Disponibles en acero inoxidable, resistentes a la corrosión y la abrasión.



Normativa y certificación

- Diseñado conforme a la NFPA 69
- Marcado ATEX: no requiere

Aplicaciones

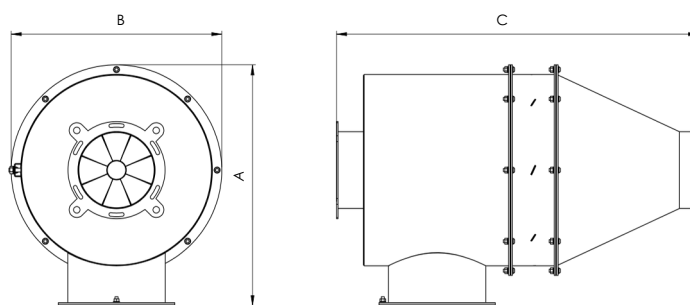
El SparkCatch de ADIX ha sido diseñado para la eliminación de chispas en procesos de metal y esmerilado:

- Metalurgia y soldadura (mecanizado, rectificado, fundición, reciclaje de metales).
- Instalaciones de soldadura: soldadura robótica de piezas estampadas aceitosas, soldadura manual, robótica y automática de productos aceitosos, mesas de corte, escuelas de soldadura.
- Extracción de humos.
- Transporte neumático.

Datos técnicos

Tipo de partículas	Todo tipo de partículas y humos.
Material	Acero al carbono pintado RAL 3020 Opcional en: acero inoxidable AISI304 AISI316
Brida	según DIN 24154/R2, T2
Tipo de Instalación	horizontal
Velocidad del aire	Entre 12 m/s y 40 m/s (presión positiva y negativa)
Presión de trabajo	- 400 mbar hasta < +500 mbar (Para presiones mayores consultar con Adix)
Pérdida de presión estimada	900 - 1000 Pa (at 20 m/s)
Temperatura de uso	- 20°C (garantizar que no se congele el producto) + 90°C
Eficiencia de mitigación de chispas	> 98% en condiciones estándar

Dimensiones



Diámetro DN	80	100	125	150	160	200	250	300	315	355	400	450	500	560	630	710	800
A (mm)	395	434	482	529	548	617	716	814	763	833	910	987	1084	1188	1308	1453	1602
B (mm)	316	355	403	452	471	548	645	752	692	761	838	925	1011	1125	1246	1384	1540
C (mm)	663	710	768	827	850	943	1060	1176	1291	1384	1489	1606	1722	1858	2025	2212	2421
Peso (kg)	14.7	17.7	22.4	26.8	28.6	38.4	50.2	65.2	62.8	73.8	87.2	103.6	125.9	151.7	181.5	218.9	264.9



INERIS

Adix se reserva el derecho a cambios sin previo aviso. Todos los derechos reservados.